

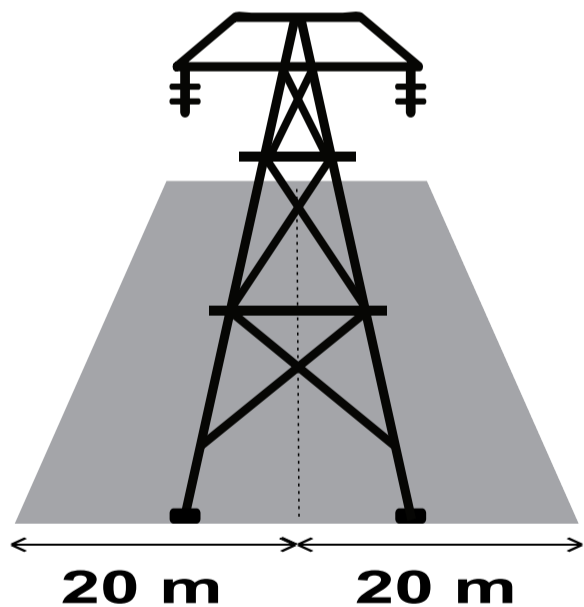
PROGRAMA DE COMUNICAÇÃO SOCIAL

ATLÂNTICO CONCESSIONÁRIA DE TRANSMISSÃO DE ENERGIA DO BRASIL (ACTE)

A Atlântico Concessionária de Transmissão de Energia do Brasil (ACTE) é uma concessionária de energia elétrica operada pela State Grid Brazil Holding S.A. (SGBH), composta por 2 Subestações de Energia (SEs) e 1 trecho de Linha de Transmissão (LT), que percorre 72,2km em 3 municípios brasileiros, sendo todos localizados no estado do Pará.

As atividades de operação e manutenção da ACTE são autorizadas pela Secretaria de Estado de Meio Ambiente e Sustentabilidade - SEMAS/PA, por meio da Licença de Operação (LO) nº 10689/2017, emitida em 06 de outubro de 2017.

ATENÇÃO, RESPEITE A FAIXA DE SERVIDÃO!



- Na faixa de servidão **é proibido**: soltar pipas, plantar árvores de grande porte (acima de 4m de altura), construir casas, currais e benfeitorias, fazer queimadas e depositar resíduos (lixo, madeiras e outros tipos de materiais);
- Cuidado ao manejar maquinários pesados na área das torres. Uma colisão pode causar danos às estruturas, tais como a queda da torre ou o rompimento de cabos, podendo ser fatal ao motorista e pessoas que estejam próximas, já que há circulação de energia em alta tensão;
- Nunca suba nas torres de transmissão, você poderá cair ou sofrer choque elétrico fatal;
- Ações de vandalismo praticadas em estruturas de torres, subestações e demais estruturas do empreendimento, assim como acidentes de maquinário pesado nas áreas das torres poderão ser alvo de notificação judicial.

LEMBRE-SE: SUA SEGURANÇA VEM SEMPRE EM PRIMEIRO LUGAR!

Realização:



ATLÂNTICO CONCESSIONÁRIA
DE TRANSMISSÃO DE ENERGIA DO BRASIL S.A.

Fale Conosco:

✉ sgbh.emergencias@stategrid.com.br

☎ 0800 942 0142 🌐 www.stategrid.com.br

Atendimento: 2ª a 6ª (dias úteis), das 09h às 18h (horário de Brasília).

Ligue:



SEMAS/PA

☎ (91) 3184-3319

✉ ouvidoria@semas.pa.gov.br