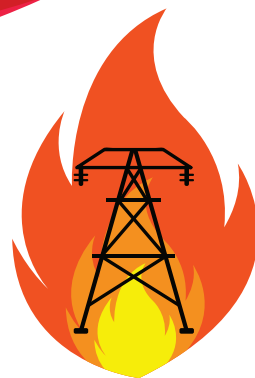




FOGO no LINHÃO, PREJUÍZO para a população!

CAMPANHA DE PREVENÇÃO AOS INCÊNDIOS



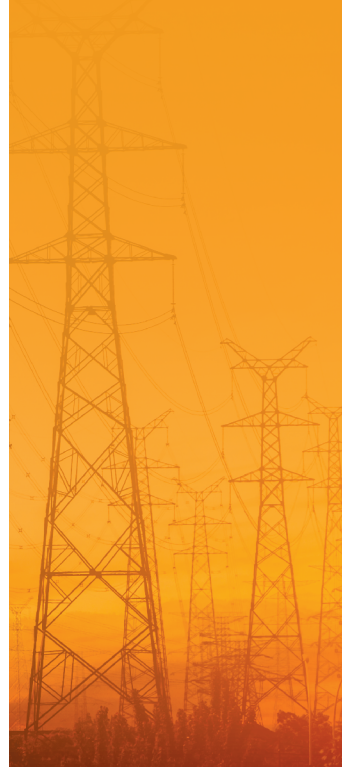
ATLÂNTICO CONCESSIONÁRIA
DE TRANSMISSÃO DE ENERGIA DO BRASIL S.A.

State Grid Brazil Holding (SGBH)

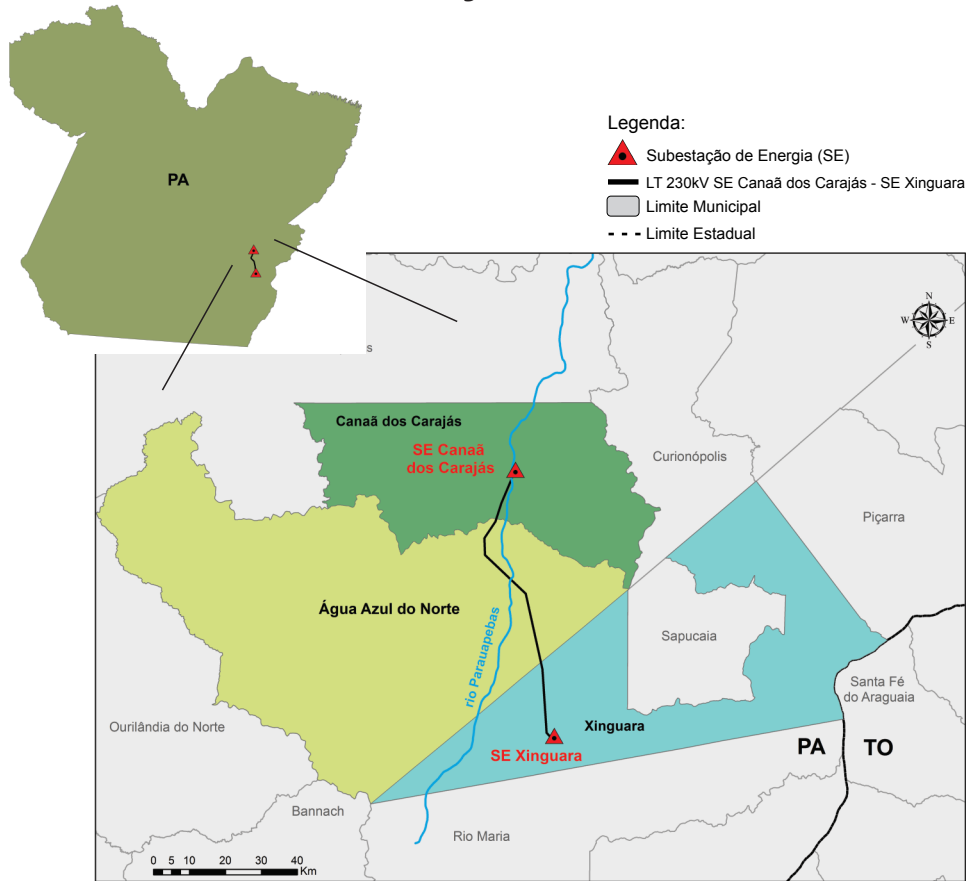
A empresa estatal chinesa State Grid Corporate of China (SGCC) foi fundada em 2002 em Pequim, na República Popular da China, com o objetivo de construir e operar redes de transmissão de energia elétrica limpa, segura, econômica e sustentável. Atualmente, a SGCC é a maior empresa do setor de serviços públicos de eletricidade, atuando em diversos países como Filipinas, Portugal, Austrália, e atendendo cerca de 1,1 bilhão de pessoas em todo o mundo.

Em 2010, a SGCC escolheu o Brasil para investir na construção e operação de linhas de transmissão de energia, criando a **State Grid Brazil Holding S.A. (SGBH)**. Desde então, a SGBH está construindo e operando 19 concessionárias de transmissão de energia elétrica em todo o País, com aproximadamente 10.000km de linhas de transmissão (LTs).

O reconhecimento do mercado nacional vem sendo conquistado ano após ano, resultado da preocupação e compromisso constante frente à legislação ambiental brasileira e ao aperfeiçoamento das práticas de segurança e estabilidade. Estes esforços indicam que a SGBH está entre as maiores empresas do setor elétrico brasileiro, levando energia limpa e sustentável para grande parte do nosso país.



Localização da ACTE



**QUEIMADAS,
APAGUE
ESSA
IDEIA!**

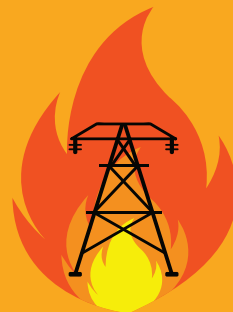
A queimada é uma das práticas mais antigas realizadas pelo homem. No entanto, hoje em dia, sabemos que sua prática é bastante perigosa para as pessoas e o meio ambiente, pois pode-se perder o controle, transformando-se em grandes incêndios. Nesses casos, o fogo pode se alastrar rapidamente destruindo florestas, matando animais e representando risco de morte para a população.

Além disso, o fogo, a fumaça e os gases liberados contribuem para o aumento dos níveis de poluição do ar, a alteração do clima e o agravamento de problemas respiratórios da população em geral.

FOGO no LINHÃO, PREJUÍZO para a população!

A ocorrência de incêndios pode atingir torres, cabos e demais estruturas da Linha de Transmissão (LT), causando danos e riscos diversos à população. O calor do fogo danifica os equipamentos da LT, acarretando em desligamento e, conseqüentemente, na interrupção da transmissão e fornecimento de energia elétrica, afetando cidades e regiões inteiras.

Os meses de seca são agravantes para o aumento da ocorrência de incêndios, pois a vegetação seca facilita a propagação do fogo. Esses incidentes causam prejuízos não apenas à empresa transmissora de energia, mas também à população, que pode ficar longos períodos sem energia elétrica devido aos danos causados pelo fogo à LT. Além disso, os incêndios representam grandes riscos à população residente da área, podendo causar a morte.

A diagram of a power transmission tower. A horizontal line at the base of the tower is divided into four segments. From left to right, the segments are labeled: 15m, 20m, 20m, and 15m. A bracket underneath these four segments is labeled '70m'. Below the diagram, the text 'Área proibida para queimadas' is written.

VOCÊ SABIA?

O Decreto nº 2.661/1998 proíbe, em seu artigo 1º inciso II, a realização de queimadas nas proximidades da faixa de servidão da LT (**até 15 metros adicionais do seu limite**), de Subestações (**entorno de 100 metros**), de florestas e demais formações vegetais. A realização de queimada é caracterizada como crime ambiental, segundo a legislação ambiental vigente, podendo ser aplicadas multas e pagamentos de indenizações, perda de incentivos e benefícios fiscais, suspensão de autorizações e, inclusive, a prisão dos responsáveis.



O QUE CAUSAM INCÊNDIOS?

Vento, baixa umidade, altas temperaturas, raios e até mesmo o tipo de relevo e vegetação são fatores que influenciam na propagação das queimadas.



Realizar o descarte de lixo, madeiras e restos de podas nas áreas próximas às linhas de transmissão, é extremamente perigoso e deve sempre ser evitado, pois são combustíveis para os incêndios.



Jogar pontas de cigarro ou fósforo nas margens das estradas ou próximo à vegetação, aumentam o risco de ocorrência e propagação de incêndios.



Utilizar queimada para limpeza e preparo do solo para ações de plantio gera grandes riscos à fauna e flora, e também à saúde humana, além de causar o empobrecimento do solo, tornando-o inutilizável para o plantio.



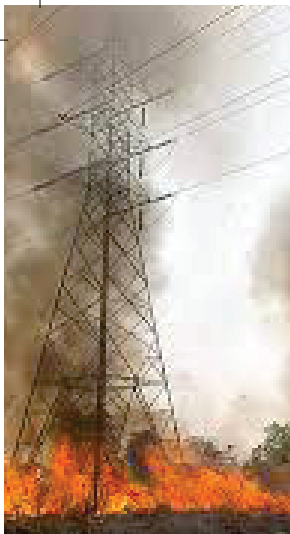


OS INCÊNDIOS PODEM CAUSAR:

- Danos à vegetação e empobrecimento do solo, aumentando o risco de ocorrência de processos erosivos e, conseqüentemente, do assoreamento dos rios, prejudicando o meio ambiente, a produção agrícola e a saúde humana;
- Alto risco de acidentes de trânsito devido a redução da visibilidade dos motoristas pela presença de fumaça;
- Morte de animais silvestres e domésticos;
- Agravamento da poluição do ar e conseqüentemente, aumento da ocorrência de problemas respiratórios na população e nos animais;
- Contribuição para alteração do clima em escala local/ regional/global;
- Desligamento da Linha de Transmissão e Subestações, prejudicando o funcionamento do Sistema Elétrico e a transmissão de energia em todo o Brasil (apagação);
- Interrupção no fornecimento de energia em hospitais, escolas, bancos, residências, entre outros, causando prejuízos à população em geral;
- Prejuízos materiais aos moradores da região, como a perda de casas e outras estruturas, além de risco de morte.

COMO EVITAR?

- Mantenha seu terreno limpo;
- Não jogue pontas de cigarro ou fósforo aceso nas estradas, rodovias e áreas de vegetação;
- Não ateie fogo em matas e terrenos;
- Não queime o lixo;
- Não acumule lenha ou cultive árvores acima de 4m próximo ou na faixa de servidão das Linhas de Transmissão;
- Procure algum profissional para conhecer as melhores formas de preparação do terreno para plantio, visando eliminar o uso de queimadas;
- Não armazene material inflamável inadequadamente;
- Não descarte materiais como restos de podas vegetais e lixo em áreas a céu aberto e próximas às Linhas de Transmissão;
- Não acenda fogueiras, velas e lampiões próximos às áreas de vegetação;
- Não solte balões ou fogos de artifício próximo às áreas com vegetação. Soltar balão é crime e pode causar multa e prisão, segundo a Lei nº 9605/98.



LEMBRE-SE:

**NÃO TENTE APAGAR O FOGO NA FAIXA DE
SERVIDÃO DA LINHA DE TRANSMISSÃO
POR CONTA PRÓPRIA.**

TAL INICIATIVA PODE CAUSAR A MORTE!

Caso seja identificado incêndio próximo às Linhas de Transmissão, procure um local seguro, acione imediatamente os Bombeiros através do número **193** e ligue gratuitamente ou mande um e-mail para os seguintes contatos:

0800 942 0142

sgbh.emergencias@stategrid.com.br

A ligação é gratuita e o horário de atendimento é de segunda a sexta, das 9h às 18h (horário de Brasília).

Para saber mais sobre a prevenção, riscos e ocorrência de incêndios nas proximidades da Linha de Transmissão acesse nosso site interativo:

www.previnaincendiosgbh.com.br

REALIZAÇÃO:




ATLÂNTICO CONCESSIONÁRIA
DE TRANSMISSÃO DE ENERGIA DO BRASIL S.A.




STATE GRID
BRAZIL HOLDING S.A.
国家电网巴西控股公司

FALE CONOSCO:

 sgbh.emergencias@stategrid.com.br

 www.stategrid.com.br

 0800 942 0142


Atendimento: 2^a a 6^a (dias úteis), das 09h às 18h (horário de Brasília).


Bombeiros
193

Governo do Estado do Pará
Secretaria de Meio Ambiente e
Sustentabilidade



SEMAS/PA

 (91) 3184-3319

 ouvidoria@semas.pa.gov.br

CRÉDITOS

Copyright

Ekos Planejamento Ambiental

Coordenação

Amara Amaral

Autoria

Alini Rossino

Arte e Diagramação

Mikeli S. Fuzaro

Campanha de Prevenção aos Incêndios

Ekos Planejamento Ambiental

3^o Edição - Uberlândia/MG

ekos
PLANEJAMENTO AMBIENTAL