

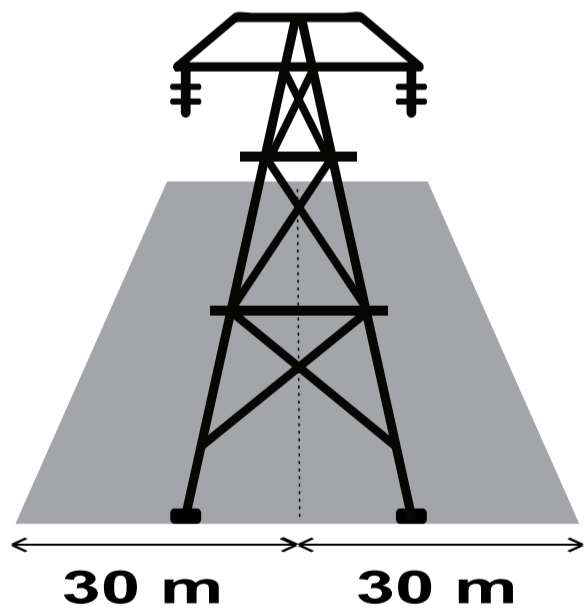
# PROGRAMA DE COMUNICAÇÃO SOCIAL

## EXPANSION TRANSMISSÃO ITUMBIARA MARIMBONDO (ETIM)

A Expansion Transmissão Itumbiara Marimbondo (ETIM) é uma concessionária de energia elétrica operada pela State Grid Brazil Holding S.A. (SGBH), composta por 2 Subestações de Energia (SEs) e 1 trecho de Linha de Transmissão (LT), que percorre 210km em 9 municípios brasileiros, todos localizados no estado de Minas Gerais.

As atividades de operação e manutenção da ETIM são autorizadas pela Unidade Regional Colegiada Triângulo Mineiro e Alto Paranaíba - SUPRAM/MG, por meio da Licença de Operação (LO) nº 210/2009, emitida em 14 de agosto de 2009. Desde a emissão de sua LO, a ETIM está executando os Programas de Controle Ambiental da fase de operação, os quais continuarão por todo período de concessão do empreendimento.

## ATENÇÃO, RESPEITE A FAIXA DE SERVIDÃO!



- Na faixa de servidão **é proibido**: soltar pipas, plantar árvores de grande porte (acima de 4m de altura), construir casas, currais e benfeitorias, fazer queimadas e depositar resíduos (lixo, madeiras e outros tipos de materiais);
- Cuidado ao manejar maquinários pesados na área das torres. Uma colisão pode causar danos às estruturas, tais como a queda da torre ou o rompimento de cabos, podendo ser fatal ao motorista e pessoas que estejam próximas, já que há circulação de energia em alta tensão;
- Nunca suba nas torres de transmissão, você poderá cair ou sofrer choque elétrico fatal;
- Ações de vandalismo praticadas em estruturas de torres, subestações e demais estruturas do empreendimento, assim como acidentes de maquinário pesado nas áreas das torres poderão ser alvo de notificação judicial.

**LEMBRE-SE: SUA SEGURANÇA VEM SEMPRE EM PRIMEIRO LUGAR!**

Realização:



**EXPANSION**  
TRANSMISSÃO ITUMBIARA MARIMBONDO S.A.

Fale Conosco:

✉ [sgbh.emergencias@stategrid.com.br](mailto:sgbh.emergencias@stategrid.com.br)

☎ 0800 942 0142 [www.stategrid.com.br](http://www.stategrid.com.br)

Atendimento: 2ª a 6ª (dias úteis), das 09h às 18h (horário de Brasília).

Ligue:

SECRETARIA DE  
MEIO AMBIENTE E  
DESENVOLVIMENTO  
SUSTENTÁVEL

**MINAS  
GERAIS** 155  
GOVERNO DE TODOS